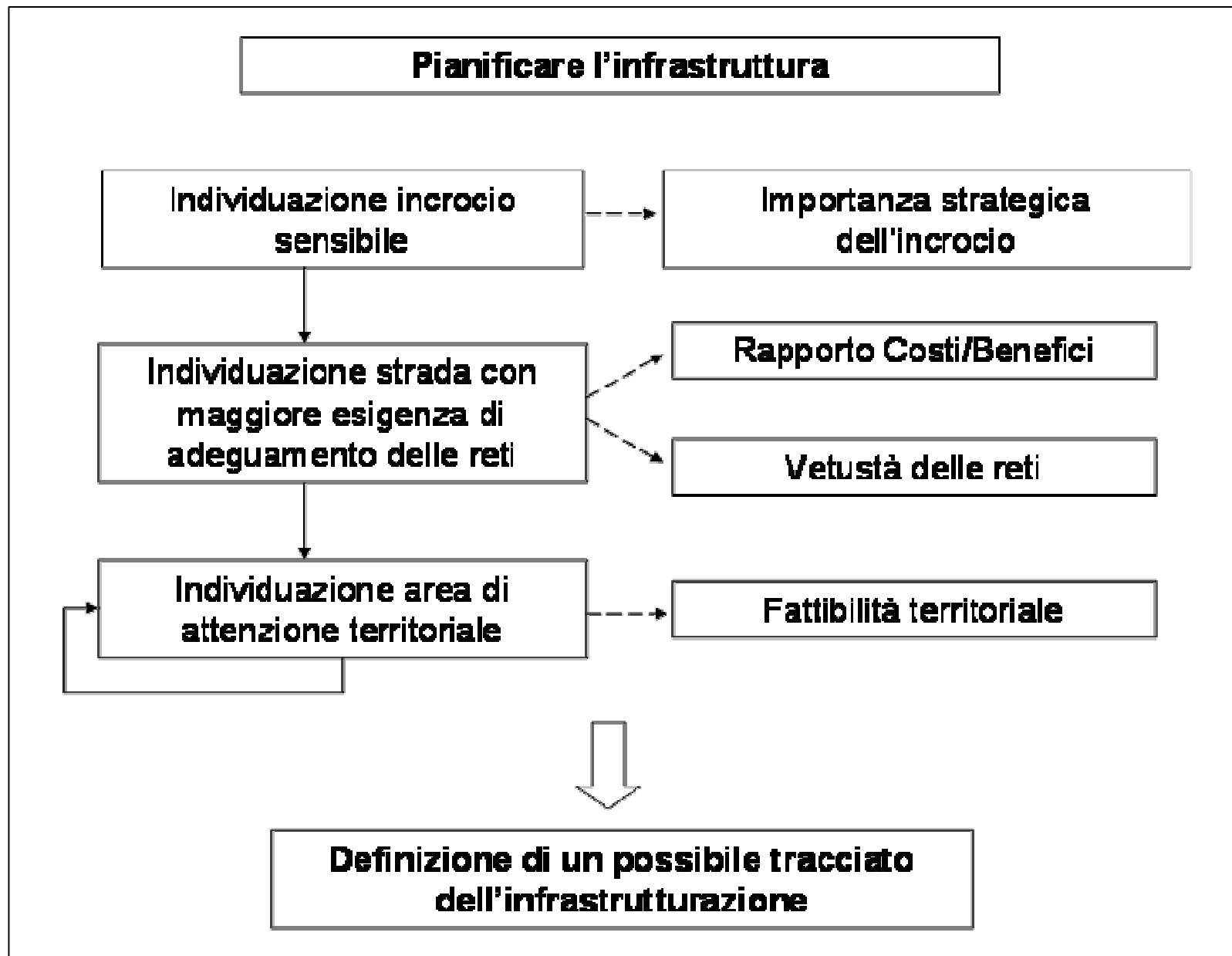


Il Piano Urbano dei Servizi del Sottosuolo

Fase di Piano

Schema di analisi

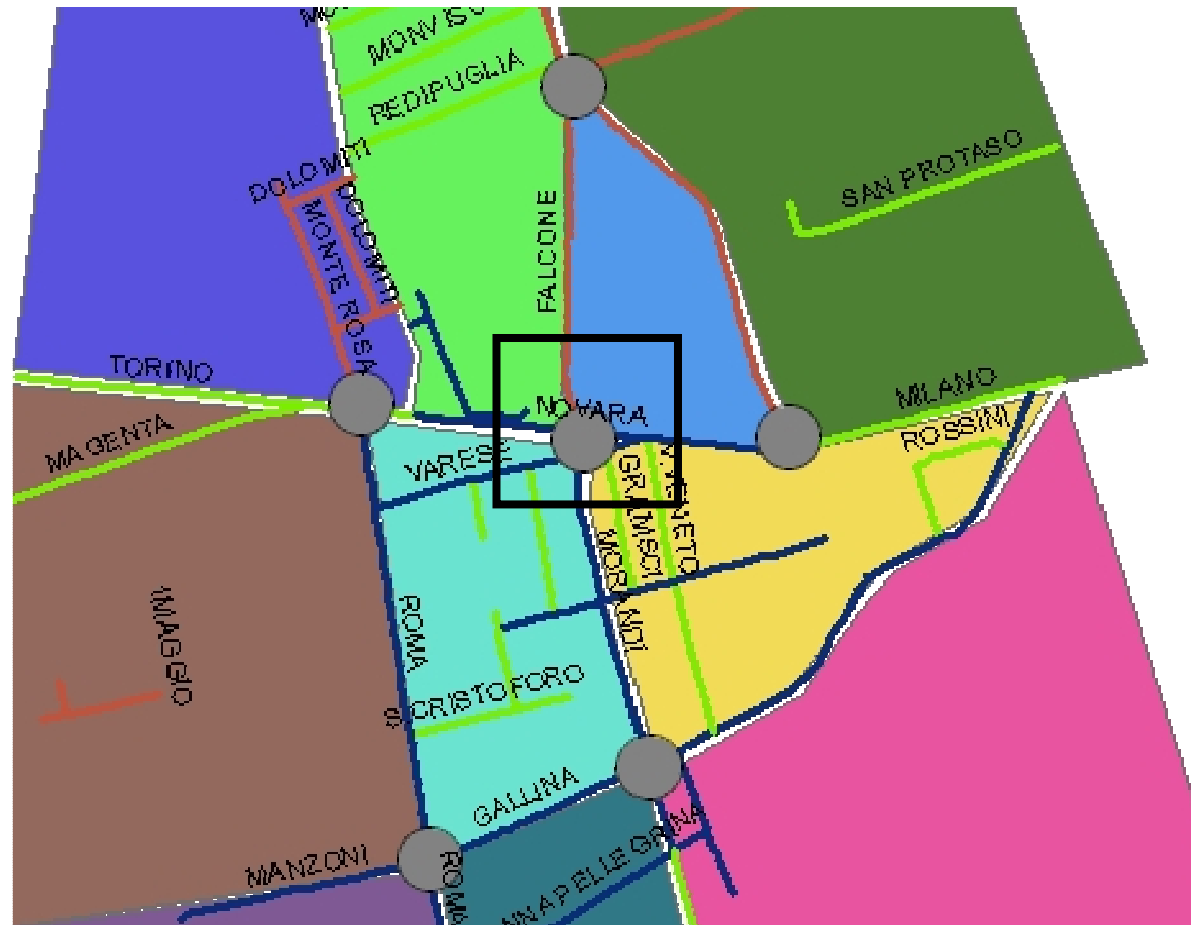


L'incrocio

Si analizzano tutti gli incroci presenti sul territorio e li si classifica in base alla tipologia di strade da cui sono formati e dal loro collegamento con altri incroci.

Il processo di pianificazione del sottosuolo parte dall'analisi degli incroci, in quanto punti critici per la mobilità e per il sistema dei sottoservizi.

Tra tutti viene individuato quello più sensibile e da questo ha inizio il processo di infrastrutturazione del sottosuolo.



La strada

A partire dall'incrocio strategico, si sceglie la strada con maggiore complessità infrastrutturale ed esigenza di adeguamento delle reti.

Una volta effettuato l'intervento su questa via si raggiunge un altro incrocio e si individua la seconda via in modo analogo.

Questo processo iterativo permette di infrastrutturare la colonna portante della rete stradale comunale, dalla quale il sistema può diramarsi, attrezzando l'intera area urbana.

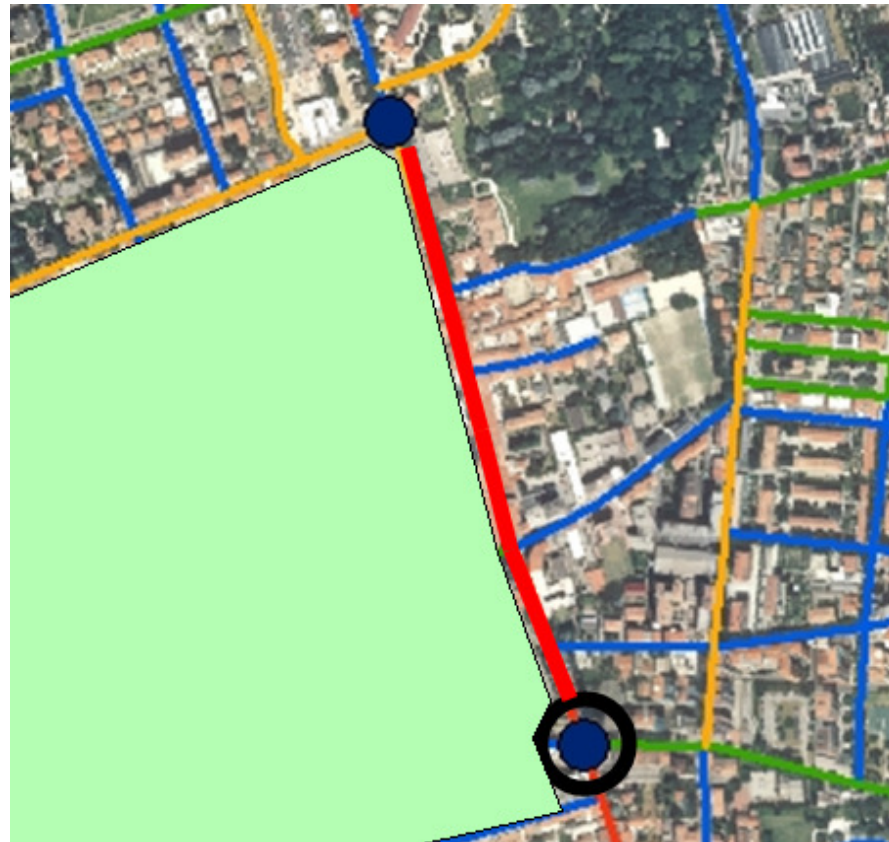


L'area

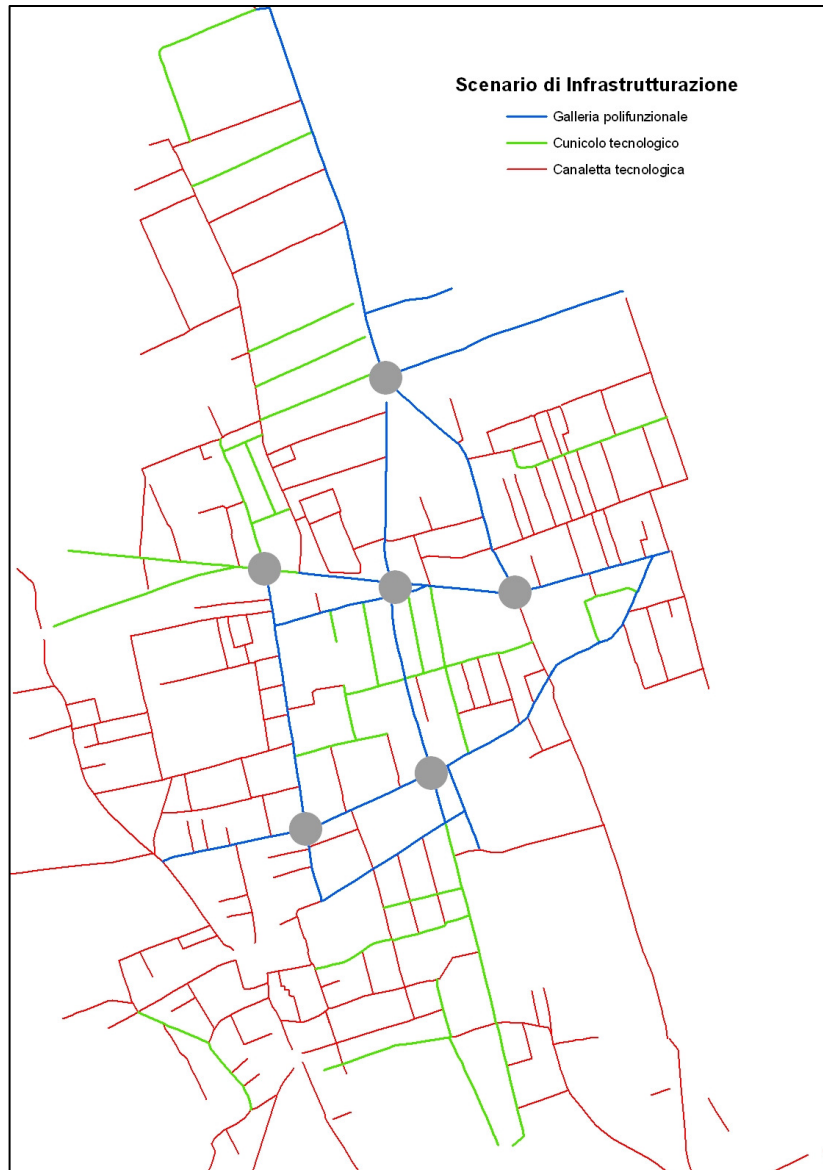
L'ordine di intervento agire su tutto il territorio è dato dalla fattibilità territoriale delle aree in cui il comune viene suddiviso.

La prima zona che viene completata con gli interventi di riordino del sottosuolo è quella con la fattibilità maggiore, proseguendo in modo iterativo.

All'interno di ogni area, si procede infrastrutturando tutte le strade collegate al sistema già attrezzato secondo il grado di complessità stradale ed al livello di esigenza di adeguamento delle reti.



Livelli di infrastrutturazione



1. Galleria Polifunzionale



2. Cunicolo Tecnologico



3. Polifora o Canaletta Tecnologica



Valutazione dei costi

Posa Tradizionale



Infrastrutturazione



La fase di piano si conclude con una valutazione economica dei costi di infrastrutturazione del sottosuolo, confrontati con quelli relativi alla posa tradizionale delle reti ed una considerazione sul numero di cantieri (costi economici + costi sociali) che potrebbero essere evitati se gli interventi sul suolo e sul sottosuolo fossero tra loro coordinati.