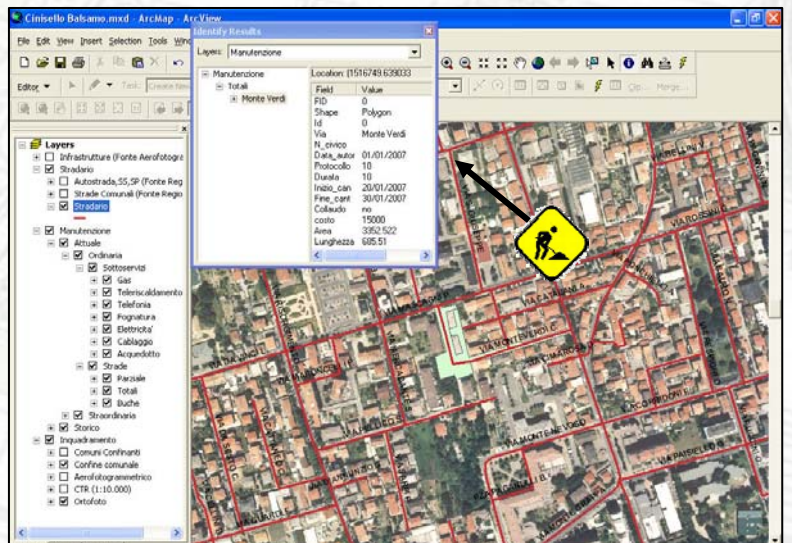
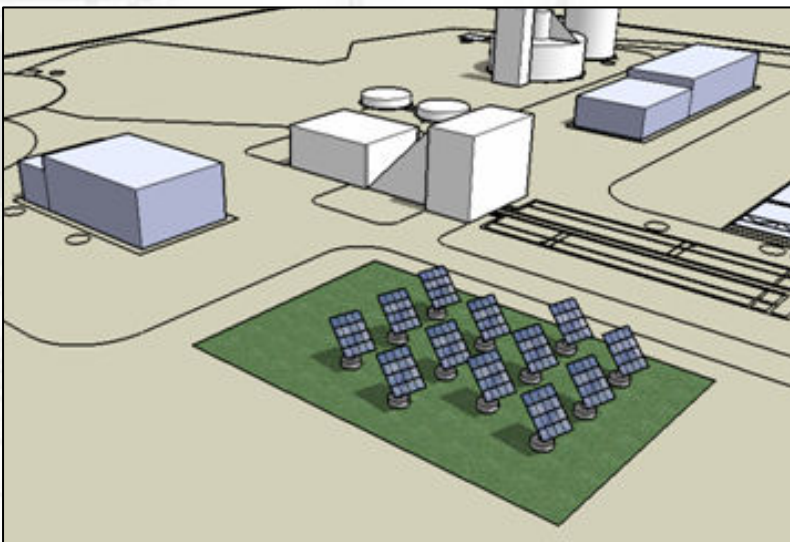


Sviluppiamo attività di consulenza, pianificazione e progettazione territoriale

Svolgiamo corsi di formazione per tecnici ed amministratori locali



## I tratti professionali caratteristici

Il gruppo di lavoro utilizza strumenti GIS per sviluppare soluzioni progettuali per la gestione ed il governo del territorio.

## Il modello di lavoro che seguiamo

L'elaborazione parte da **un'idea di progetto** sviluppata con **un processo creativo** che realizza un **prodotto tecnico** di alta qualità ed un **modello di servizio** competitivo ed evoluto.

Il nostro gruppo opera con un proprio **stile di lavoro** che esprime:

**Professionalità, interdisciplinarietà, innovazione tecnologica**

Lo studio opera dal **1980** ed ha elaborato oltre **350 piani e progetti** in collaborazione con il **Politecnico di Milano** e **Centri di Ricerca**.

# Prodotti forniti

## **Componente Geologica (CoGe)**



Analizza le caratteristiche e le potenzialità del territorio a supporto dei processi di urbanizzazione e di un migliore uso del suolo.

## **Reticolo Idrico Minore (RIM)**



Individua il bacino idrico e mappa la rete idrica per gestire il corso d'acqua nel contesto territoriale e nell'azione di prevenzione idrogeologica comunale e sovracomunale.

## **Piano Energetico Comunale Solare (PECS)**



Valuta la potenzialità elettrica e termica solare nel territorio per un'azione di diversificazione e di uso delle fonti rinnovabili nell'area urbana e nelle strutture operative.

## **Piano Urbano Generale Servizi Sottosuolo (PUGSS)**



Pianifica il sottosuolo stradale urbano per infrastrutturare le reti tecnologiche e migliorare l'efficienza e l'economicità dei sottoservizi offerti alla città.

## **Gestione Interventi Strade e Sottosuolo (GeISS)**



Permette, con l'uso del GIS, una gestione razionale ed efficiente degli interventi e delle attività di manutenzione e di cantierizzazione delle strade e dei sottoservizi.

# Il gruppo di lavoro

Nino Bosco [bosco@studioambientale.it](mailto:bosco@studioambientale.it)  
Pianificazione Geologica e Gestione Territoriale

Enrico Brega [brega@studioambientale.it](mailto:brega@studioambientale.it)  
Pianificazione energetica ed idraulica, progettazione fotovoltaica

Rosario Grassi [grassi@studioambientale.it](mailto:grassi@studioambientale.it)  
Gestione Informatica del Territorio e delle Acque

Matteo Lattuada [matteo.lattuada@studioambientale.it](mailto:matteo.lattuada@studioambientale.it)  
Sistemi Informativi Territoriali, Siti Web e Cartografia Tematica

Cristina Magri [convegni@studioambientale.it](mailto:convegni@studioambientale.it)  
Organizzazione Corsi di Formazione e Convegni

Il gruppo è supportato da specialisti, professionisti ed universitari del settore idrico, energetico, territoriale e dei servizi a rete.

 **STUDIO AMBIENTALE** S.A.S.

di Nino Bosco & C.

via Grasselli 7 - 20137 Milano - tel 02 730981 - fax 02 92879746

[www.studioambientale.it](http://www.studioambientale.it) [info@studioambientale.it](mailto:info@studioambientale.it)