

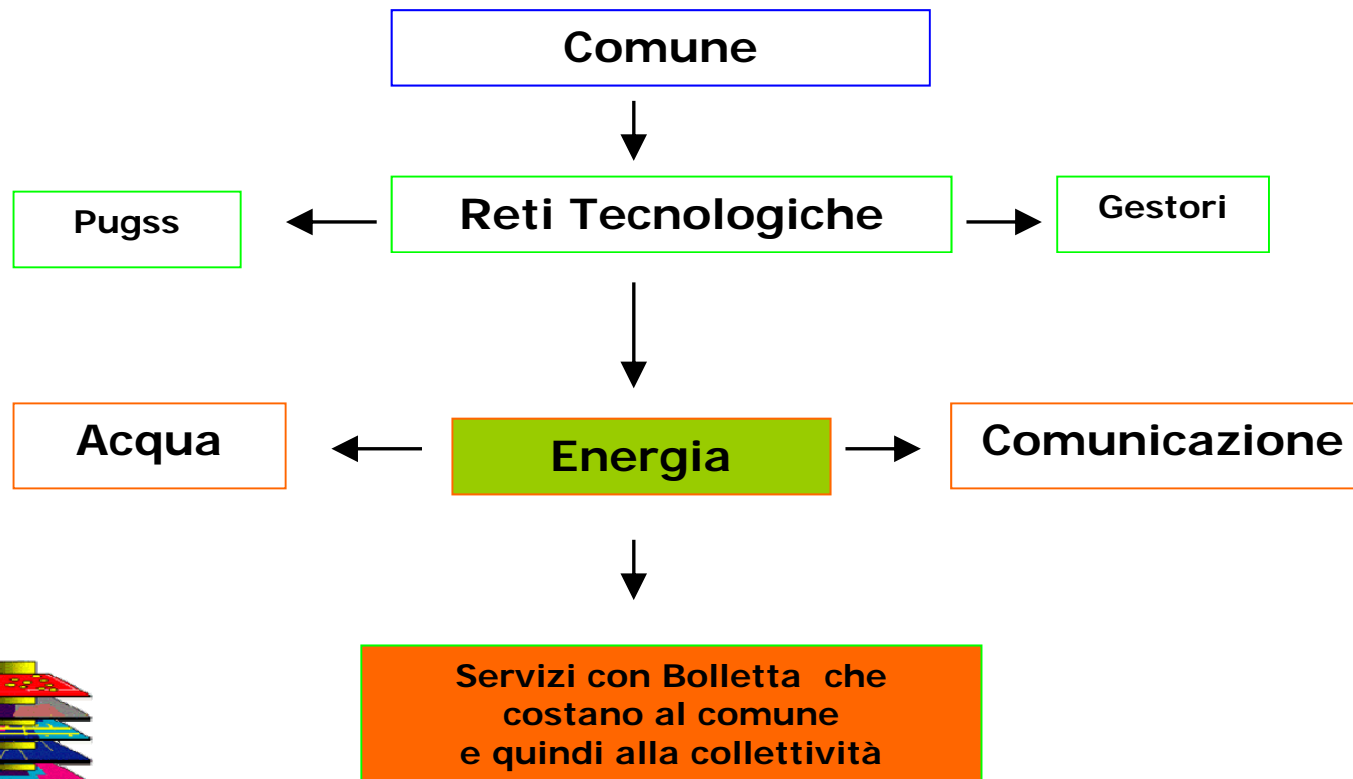
Bolletta Elettrica Comunale



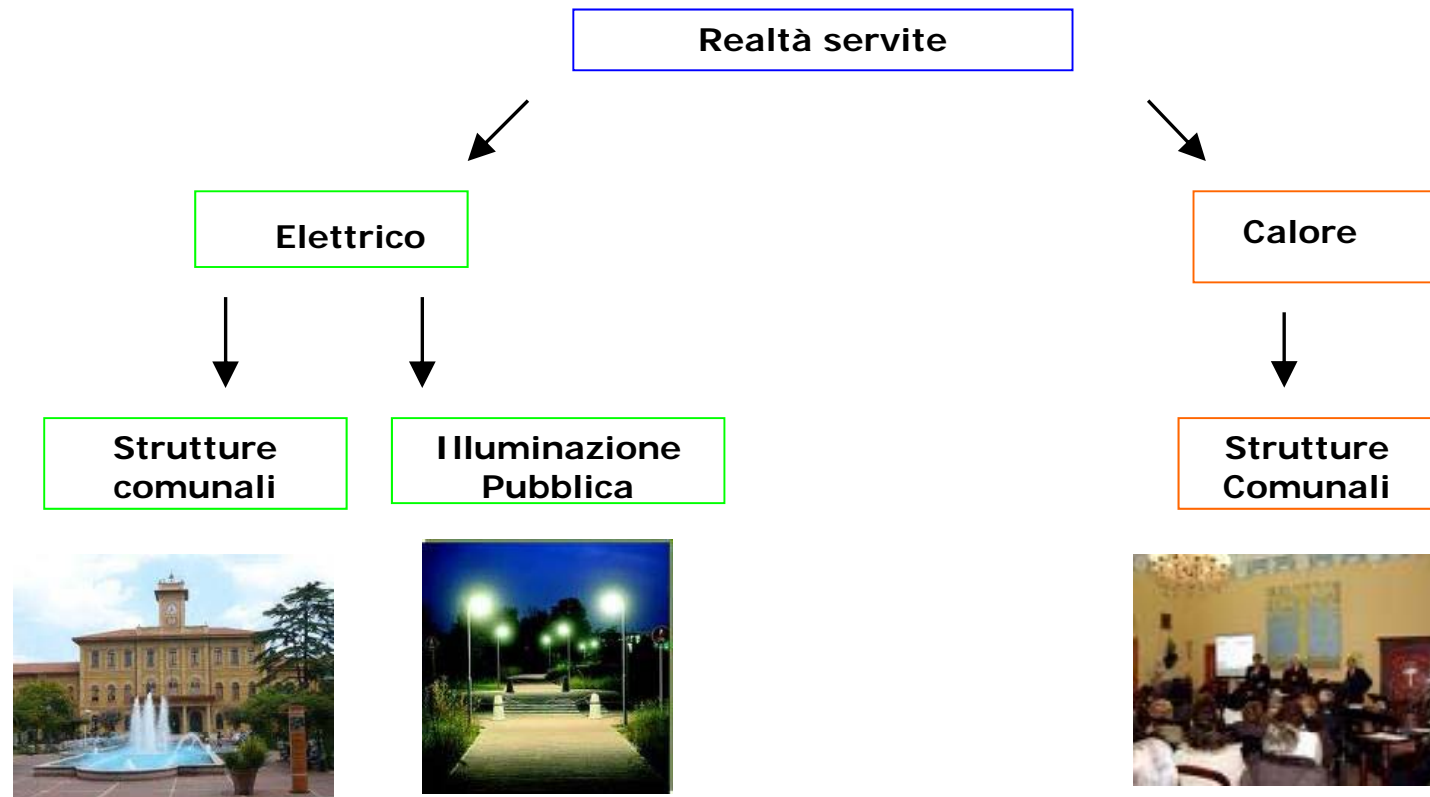
Attività per una gestione informatizzata
dei servizi elettrici del comune

Milano 2011

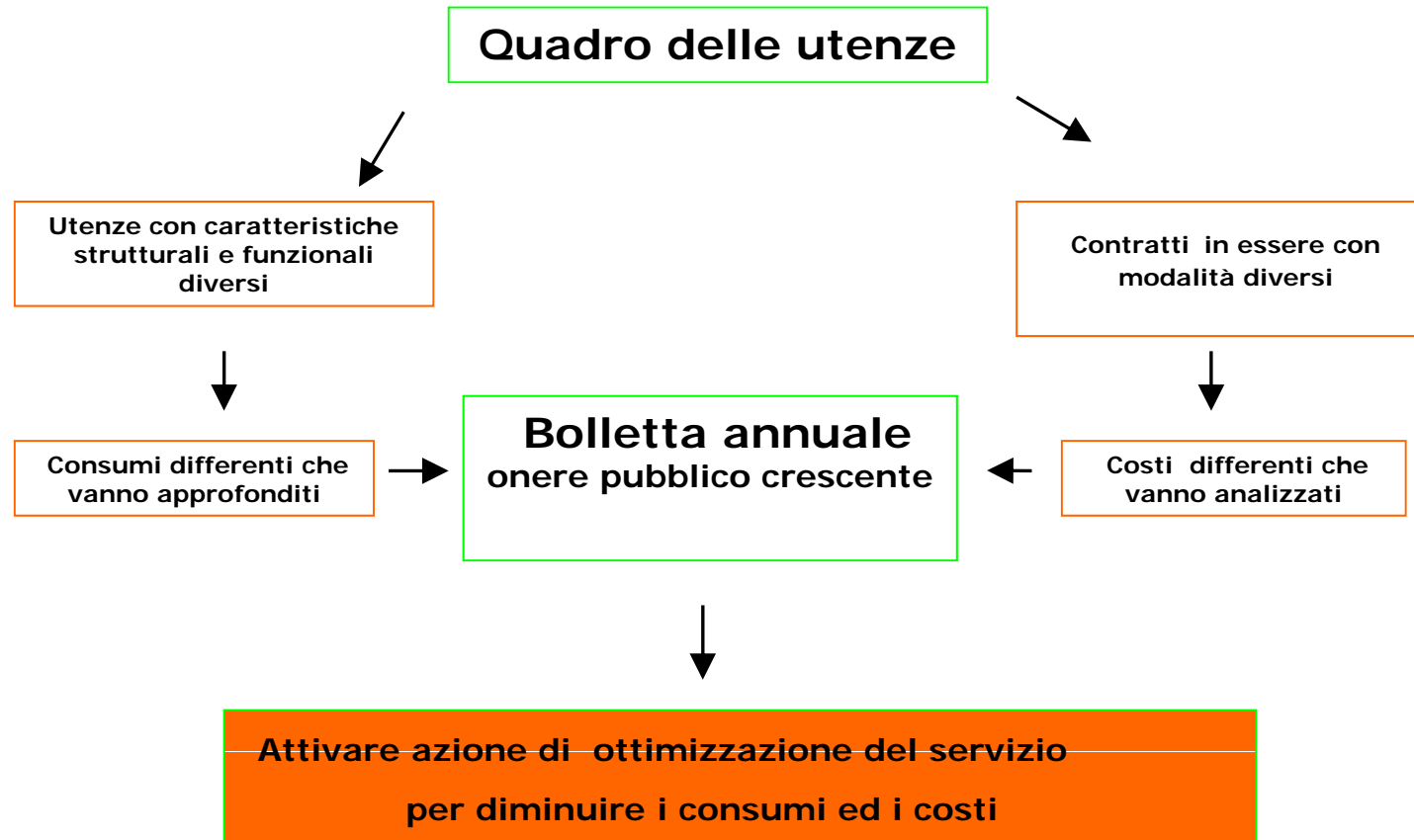
Servizi a rete



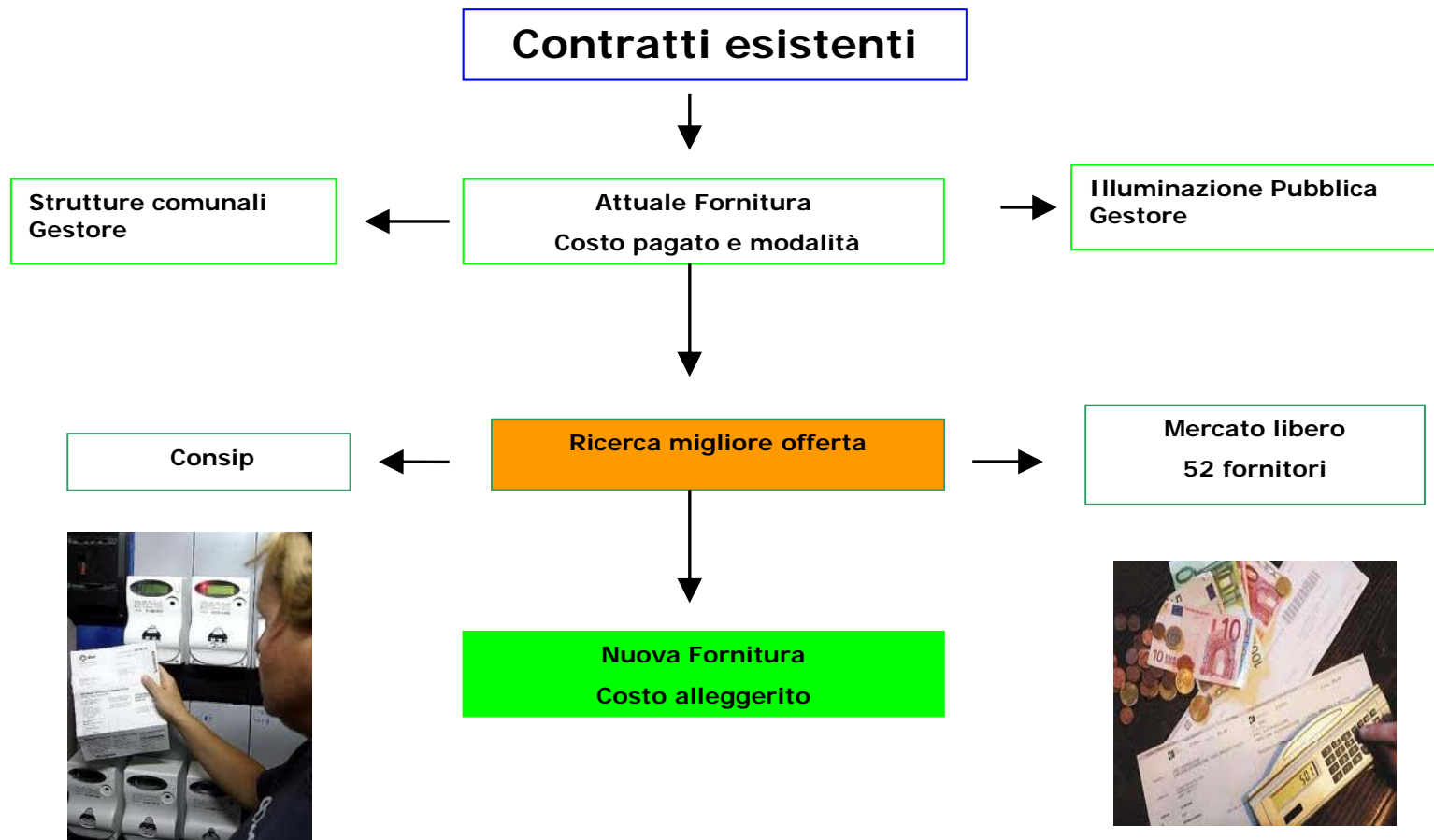
Sistema Energia



Servizi Elettrici Forniti



Analisi dei Contratti



Supporto alla decisione comunale

Analisi dei dati di erogazione

Prelievo dati di erogazione dal gestore
tramite rete internet (password)



Sistema di
archiviazione e di
elaborazione



Analisi e Valutazioni



Report dell'Andamento dell'uso
elettrico con costi e consumi



Obiettivo del lavoro

Ottimizzazione del sistema

Patto dei Sindaci 20-20-20



**Bolletta più leggera con
minori costi nel tempo
liberando risorse**



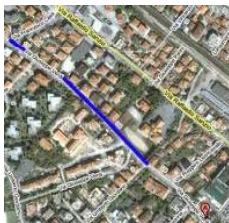
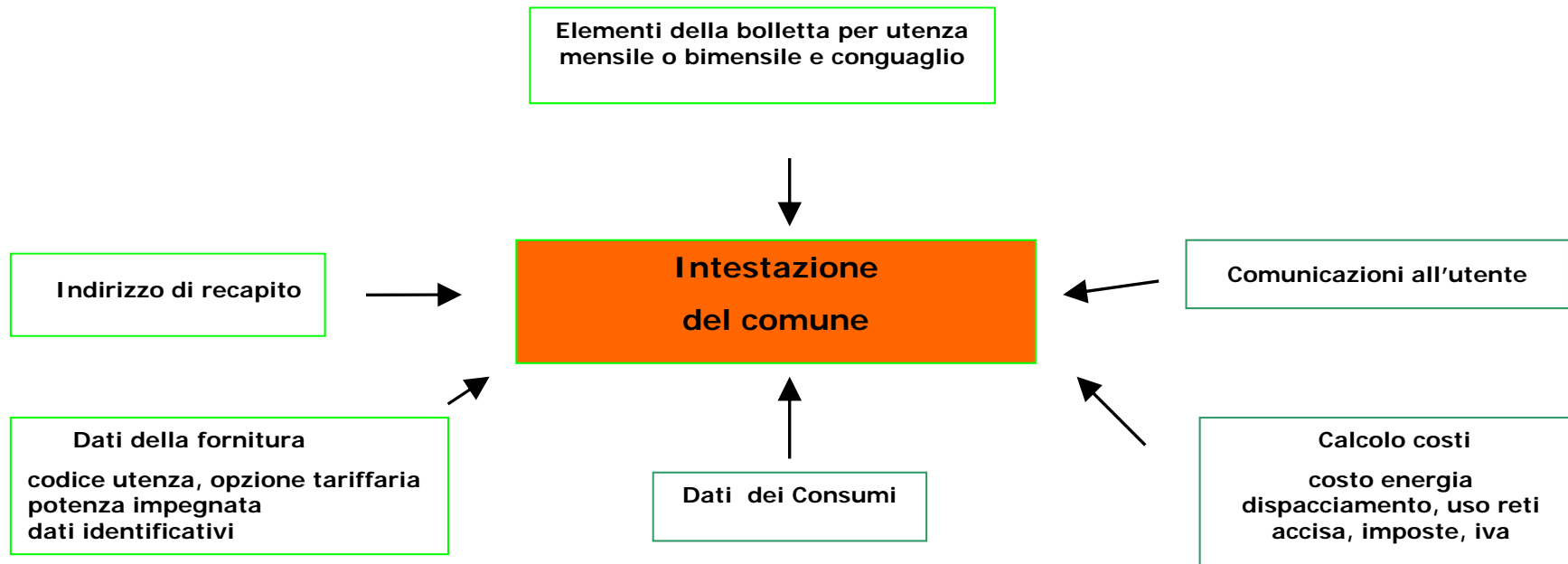
**Autoproduzione
solare, minidro**



Questi risultati si possono ottenere!!

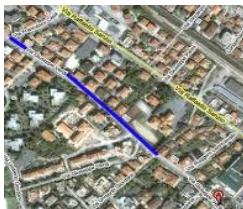
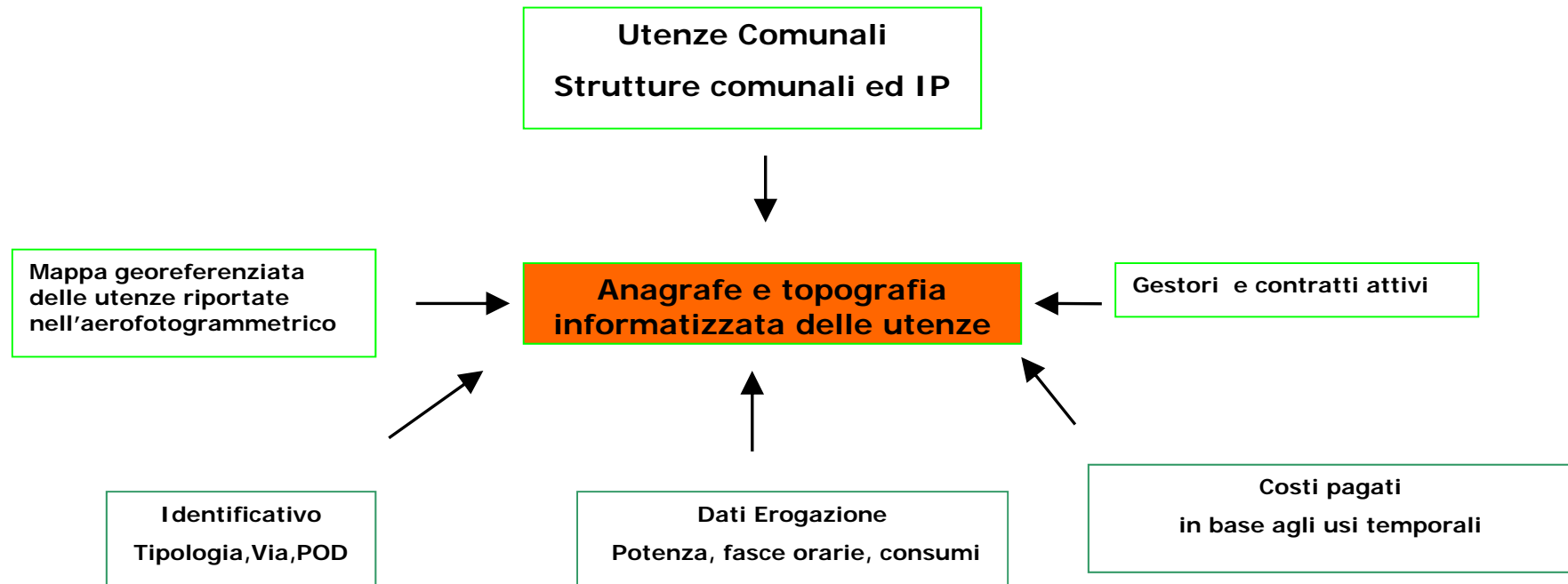


Dati Bolletta Elettrica

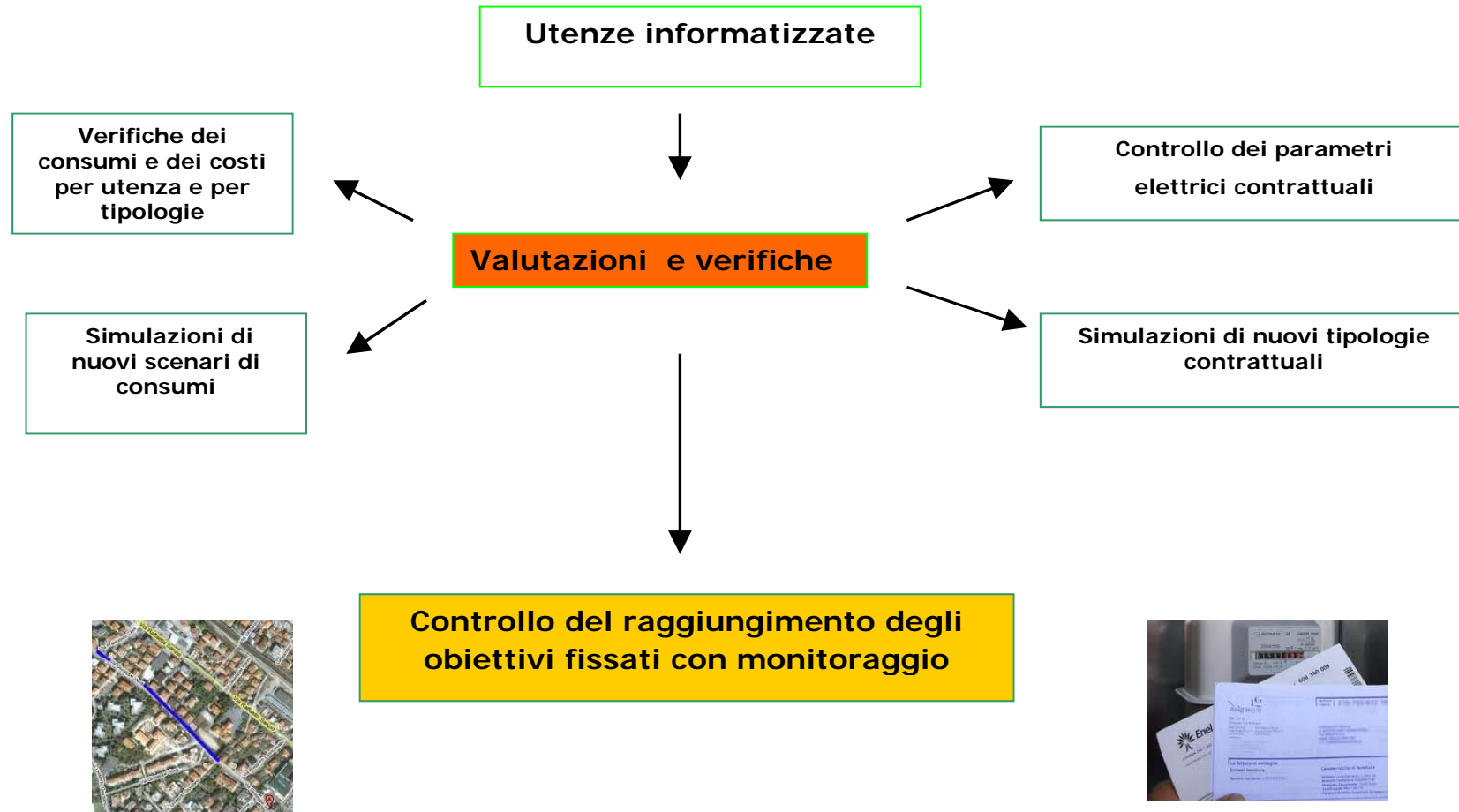


Sistema Elettrico

Banca dati e Cartografia tematica



Valutazioni e Verifiche



Quadro d'insieme

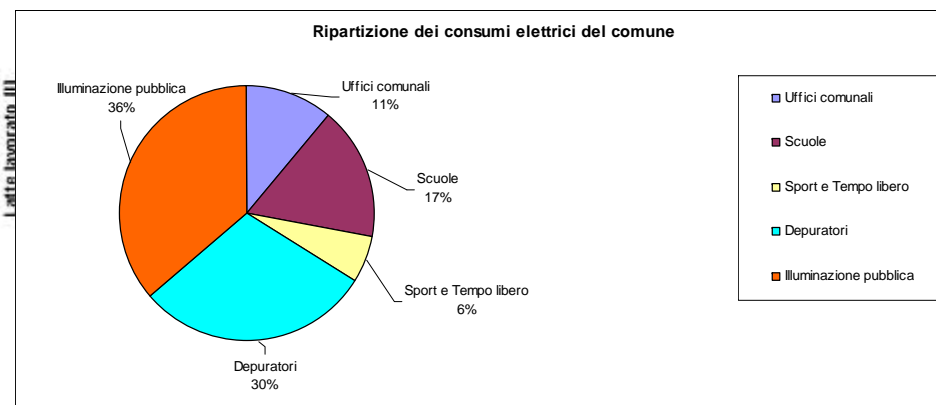
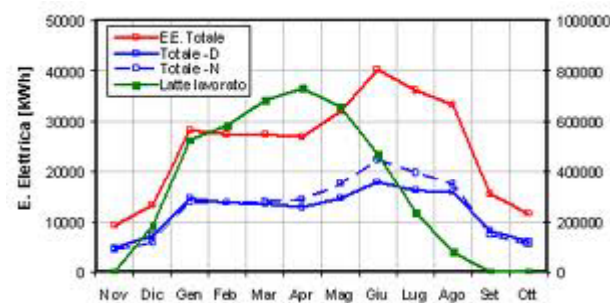
Scheda di sintesi della fornitura

Dati	Annuale
------	---------

Abitanti	6.592
Lunghezza strade (m)	24.000
Superficie strade (mq)	2.167.646
Punti luce	842

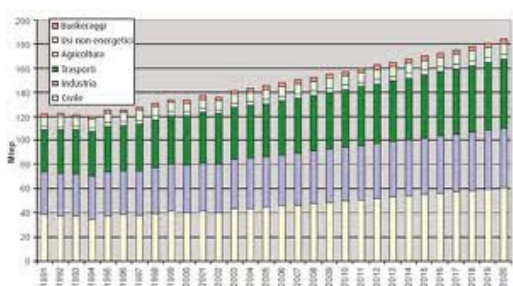
	Fornitore	Costo F0	Costo F1	Costo F2	Costo F3
Strutture comunali	Edison				
Illuminazione pubblica	Edison				

Tipologia	Utenze	Consumi kWh	Costi €	% importo sul totale	Costo unitario al kWh	Consumo kWh / abitante	Costo €/abitante
Strutture comunali	25	450.828	99.912	63,6	0,2216	68,4	15,2
Illuminazione pubblica	20	411.538	57.068	36,4	0,1387	62,4	8,7
Totale	45	862.366	156.979	100	0,182	130,8	23,8



Dati per tipologia

Tipologia	Utenze	Consumi kWh	Costi €	% importo sul totale	Costo unitario kWh	Consumo kWh / abitante	Costo €/abitante
Uffici Comunali	7	81.067	17.262	11,0	0,2129	12,3	2,6
Scuole e palestre	7	105.489	26.970	17,2	0,2557	16,0	4,1
Sport e tempo libero	2	35.231	9.016	5,7	0,2559	5,3	1,4
Depuratori	9	229.041	46.664	29,7	0,2037	34,7	7,1
Illuminazione pubblica	20	411.538	57.068	36,4	0,1387	62,4	8,7
TOTALE	45	862.366	156.979	100	0,182	130,8	23,8



Punti di attenzione

UTENZE ENERGIVORE

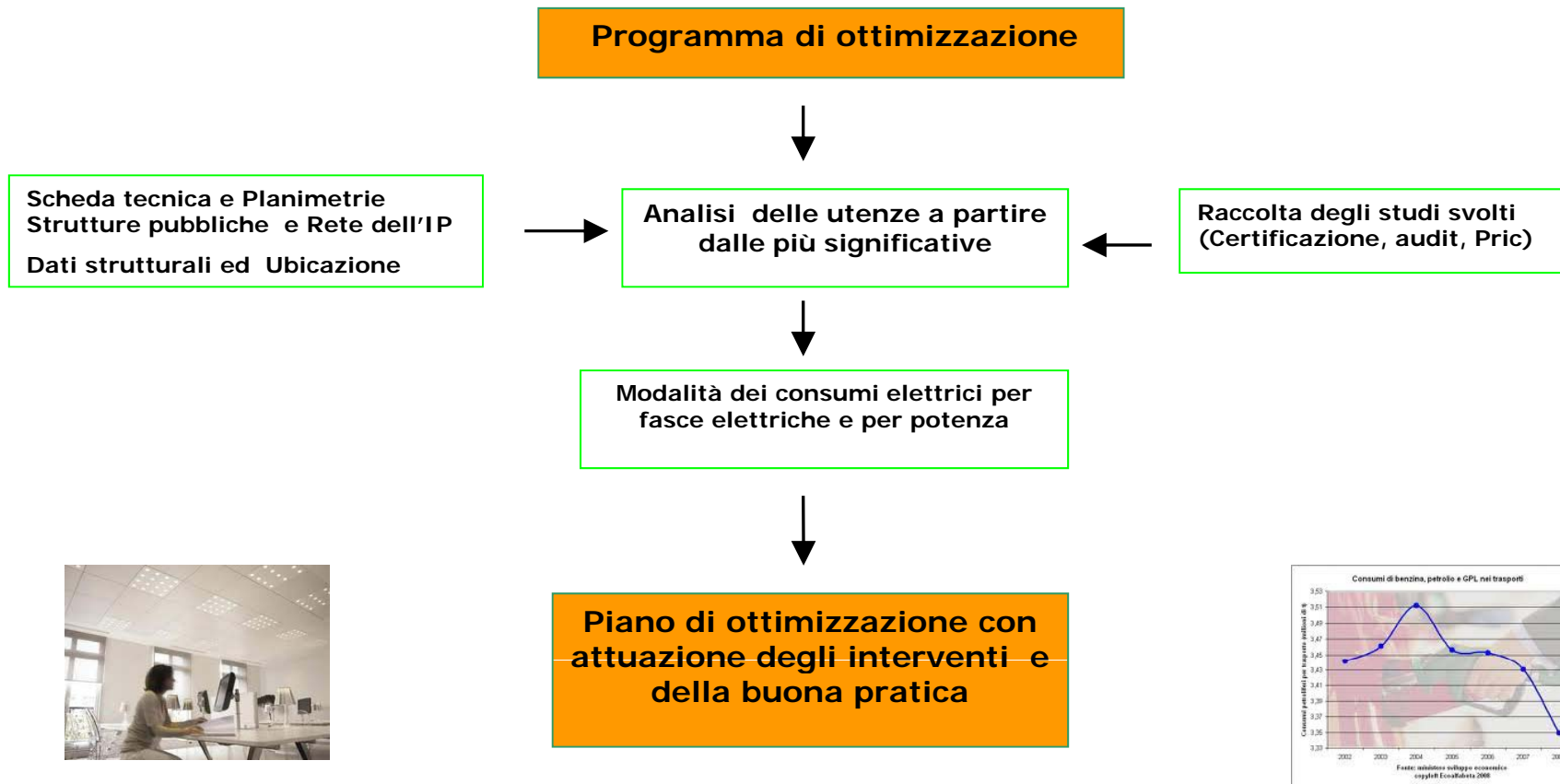
#	STRUTTURE COMUNALI	Via	Consumi kWh	Costi €	% costi su utenze	% costi su totale generale
1	Depuratore	Via Mazzini	122.473	21.293	21,3	13,6
2	Depuratore	Via Villa Glori	89.001	18.180	18,2	11,6
3	Comune	Via Manara 9	55.085	10.577	10,6	6,7

UTENZE POCO PRODUTTIVE

#	STRUTTURE COMUNALI	Consumi kWh	Costi €
9	TOTALE	11.329	5.438



Programma di ottimizzazione dei consumi



Monitoraggio delle utenze

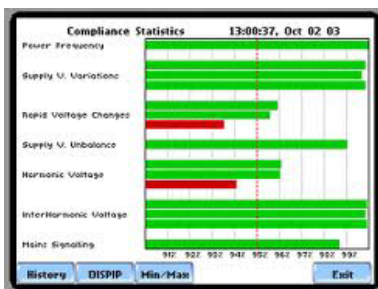
Utenze operanti con nuovo regime tecnico contrattuale

Minori Consumi nelle strutture ottimizzate

Minori costi della fornitura

Grado di alleggerimento raggiunto verificato attraverso programma dedicato

Quantità di risorse finanziarie liberate



Bolletta Elettrica Comunale

GRAZIE PER L'ATTENZIONE