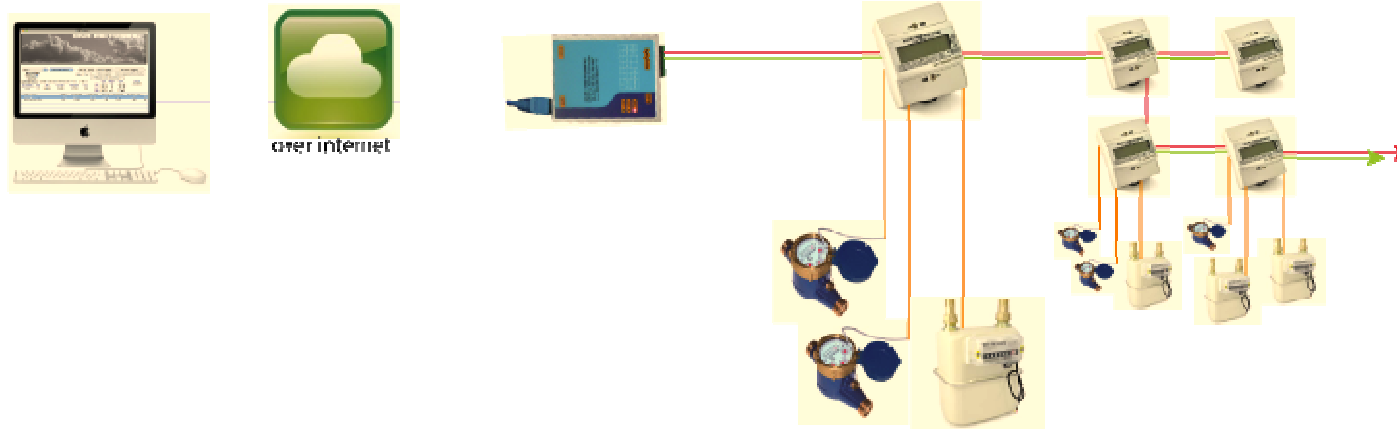


# Monitoraggio

Portati a termine il censimento e le prime azioni di ottimizzazione, risulta di primaria importanza un costante monitoraggio della nuova situazione .



# Monitoraggio

Il monitoraggio presenta molti vantaggi:

- Calcolo preciso della redditività di un investimento
- Monitoraggio costante ed istantaneo dei costi e dei risultati delle azioni intraprese
- La raccolta dati rende facile comparare costantemente nuove offerte per ottenere ricontrattualizzazioni vantaggiose senza lavoro aggiunto
- Verifica effettiva delle fatturazioni
- Individuazione di malfunzionamenti impianti termici e a fonti rinnovabili

# Monitoraggio

Il monitoraggio energetico unitamente alla nostra azione di supporto ingegneristica porta ad ottenere notevoli vantaggi economici ed energetici per il comune.

Tale combinazione ottempera inoltre all'obbligo di avere un energy manager a partire dai comuni sopra i 10.000 abitanti o con una spesa energetica superiore ai 500.000 euro