

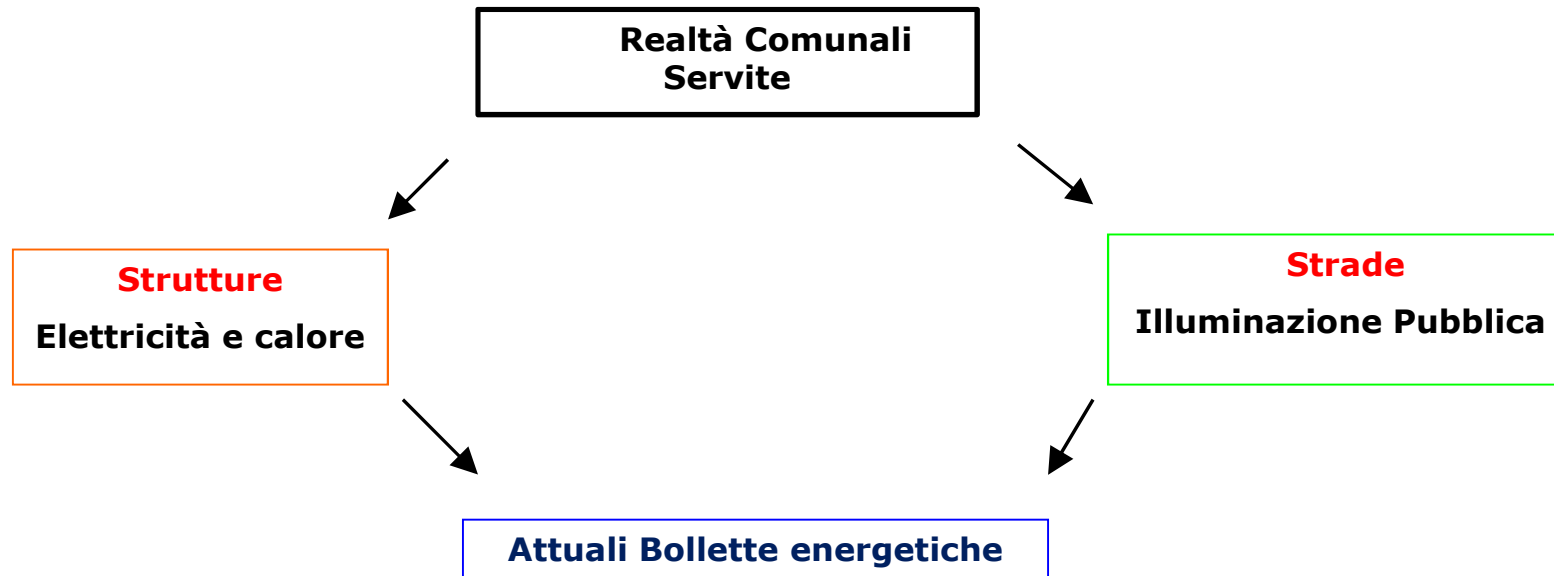
Bolletta Energetica Comunale (BEC)



Depuriamo
la Bolletta Energetica Comunale
a partire
dall'Analisi della Fornitura

Dr. Nino Bosco
Milano 2012

I Servizi Energetici nel Comune



Attuali Bollette energetiche

E' necessaria la conoscenza dei consumi e dei costi delle realtà servite per avviare la gestione energetica che è una priorità per il comune



Il quadro energetico comunale



L'Amministrazione comunale attualmente non ha una adeguata

- **Conoscenza delle forniture energetiche**
- **Attività di verifica delle diseconomie e degli sprechi**
- **Consuetudine alla comparazione dei costi pagati rispetto al mercato energetico**



mentre

Le bollette energetiche continuano

a

crescere e pesare sul bilancio comunale



Depurare le diseconomie nell'uso energetico



Depurare le diseconomie e gli sprechi nell'uso dell'energia vuol dire

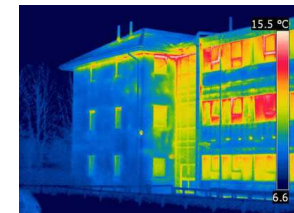
usarla bene nelle ore produttive
diminuire i consumi non utili
spendere meno per l'acquisto



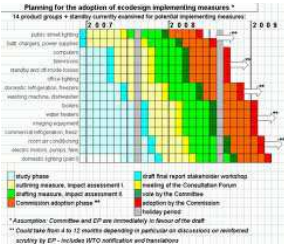
L'alleggerimento dei costi energetici per essere significativo deve raggiungere una riduzione di almeno il 20% delle attuali bollette

Il risparmio ottenuto va investito per
- migliorare le attrezzature energetiche
- realizzare impianti di autoproduzione

In tal modo si innesca un processo
energetico ed ambientale virtuoso



Procedura di analisi



Per raggiungere questi obiettivi è stata messa a punto una

Procedura di analisi delle Bollette Energetiche Comunali (BEC)

Essa è una modalità tecnico – informatica rivolta a conoscere in dettaglio le utenze

e

contabilizzare in modo strutturato ed ordinato

l'andamento dei loro

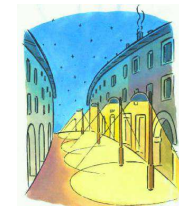
consumi energetici e dei costi economici

Questa procedura se scelta ed utilizzata dai Comuni

come una prioritaria di lavoro operativo consente di individuare i punti critici su cui intervenire per

alleggerire

le bollette energetiche



Attività conoscitiva delle bollette



Le bollette sono un **resoconto periodico** dei diversi consumi e dei costi da pagare

La conoscenza di ogni parte di questo resoconto evidenzia

le modalità di prelievo e l'importo della fornitura

Questa base conoscitiva permette di impostare una **«contabilità energetica comunale»**

Essa richiede che di ogni edificio di proprietà del Comune sia effettuata:

- La registrazione ordinata dei consumi e dei costi di energia
- La loro elaborazione numerica e la rappresentazione grafica
 - L'analisi critica dei dati rilevati

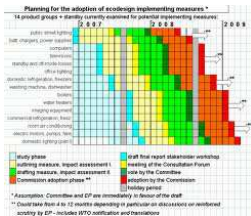


Tale quadro conoscitivo permette di poter iniziare

l'attività di depurazione e di miglioramento



Come si svolge il lavoro



I dati conoscitivi sulle forniture e l'anagrafe delle utenze analizzate sono immessi in un database e riportati nella cartografia tematica per formare

l'anagrafe di base

La loro elaborazione e contabilizzazione numerica attraverso mirati esami tipologici porta a definire:

a) le modalità di consumo

e ad

indicare le azioni operative tese a

Diminuire l'incidenza energetica nelle strutture (kWh/mq)

Contenere i consumi di fondo (ore non produttive)

Migliorare l'efficienza degli impianti energetici

Estendere l'uso di strumentazione a basso consumo



b) la composizione dei costi

e ad

Individuare gli aspetti contrattuali per

Ottenere delle forniture a prezzi più convenienti



Attività di Alleggerimento



Le azioni descritte devono essere tradotte in attività di tipo:

Organizzativo

Sono interventi di ottimizzazione **senza investimenti**

Esse partono dalle buone pratiche di utilizzo dell'energia (spegnimento, uso oculato, ecc) che l'amministrazione deve adottare



Strumentale

Sono azioni supportati da un **programma di investimenti**

I piani progettuali sono volti a migliorare gli impianti e le apparecchiature man mano che si rendono libere delle risorse economiche



Contrattuale

Vanno ricercate le più vantaggiose modalità tecniche ed economiche da sottoscrivere nei contratti di fornitura



Attività di Monitoraggio



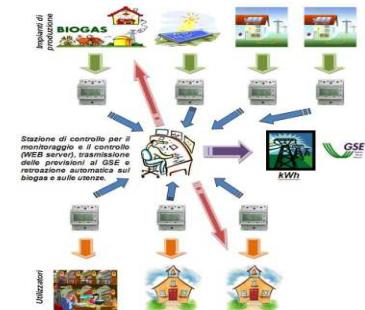
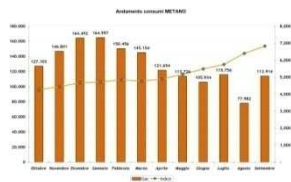
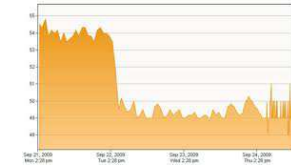
Realizzato il lavoro di conoscenza e definite le azioni di alleggerimento

è possibile attivare

un servizio di monitoraggio
in continuo dei consumi e dei costi
per:

Documentare l'evoluzione del servizio
Valutare l'efficacia delle misure introdotte
Fissare nuovi traguardi energetico-economici

Pianificare le azioni e gli interventi futuri



Come iniziare questo lavoro



Data la complessità del lavoro e la sua specificità

per chi è interessato

proponiamo un incontro

per

- inquadrare i problemi e le criticità presenti
- definire il programma di lavoro
- concordare il costo del servizio



Grazie

